



OPINIONE DELL'UTILIZZATORE | OPINION DE L'UTILISATEUR

Testo di: *Patricia Malavolti*

## CICLI ESTETICI E A VALORE AGGIUNTO ALLA THERMOLAK

### *CYCLES ESTHÉTIQUES ET À VALEUR AJOUTÉE CHEZ THERMOLAK*

LA VERNICIATURA A POLVERI STA GUADAGNANDO SEMPRE PIÙ RILEVANZA NON SOLO QUANDO SI TRATTA DI GARANTIRE PRESTAZIONI PROTETTIVE, MA ANCHE DAL PUNTO DI VISTA ESTETICO. QUESTO AVANZAMENTO DI QUALITÀ È RESO POSSIBILE GRAZIE ALL'INCREMENTO DELL'IMPEGNO DA PARTE DI ALCUNI PRODUTTORI DI VERNICI, TRA CUI UN RUOLO DI RILIEVO HA L'AZIENDA SPAGNOLA ADAPTA POWDER COATINGS, CHE STA DIMOSTRANDO UN PARTICOLARE INTERESSE NEL SODDISFARE LE ESIGENZE ESTETICHE DEL MERCATO. ■ LE REVÊTEMENT EN POUDRE GAGNE DE PLUS EN PLUS D'IMPORTANCE NON SEULEMENT LORSQU'IL S'AGIT DE GARANTIR DES PERFORMANCES DE PROTECTION, MAIS AUSSI D'UN POINT DE VUE ESTHÉTIQUE. CETTE AVANCÉE DE LA QUALITÉ EST RENDUE POSSIBLE PAR L'ENGAGEMENT ACCRU DE CERTAINS FABRICANTS DE PEINTURE, DONT LA SOCIÉTÉ ESPAGNOLE ADAPTA POWDER COATINGS, QUI MONTRE UN INTÉRÊT PARTICULIER POUR RÉPONDRE AUX BESOINS ESTHÉTIQUES DU MARCHÉ.



**A**bbiamo recentemente visitato un'azienda con sede in Francia, nella zona di Nantes, specializzata nella verniciatura di piccole e medie serie con cicli estetici e protettivi anticorrosivi (fig. 1).

Thermolak (fig. 2) è un'azienda di verniciatura per conto terzi in fase di crescita continua il cui target principale è il cliente che ricerca un processo speciale ad alta caratterizzazione estetica e resistente in esterno. È specializzata nei lavori con prescrizione da parte di architetti e altri progettisti, sia per *interior design* che per facciate e elementi architettonici, e arredo *outdoor* e urbano.

Il ciclo-tipo effettuato dall'azienda è quello di granigliatura, metallizzazione a spruzzo e applicazione di vernici sia in polvere che liquide.

La dimensione (lunghezza) massima di trattamento dei pezzi in cabina attualmente è di 6,5 m ma l'azienda si sta attrezzando con una nuova cabina (di Eurotherm, che opera in Francia con il partner Industrie Systèmes) che potrà trattare pezzi della lunghezza fino a 10 m, in modo da

**1 – In apertura e in questa immagine, alcuni esempi della produzione di Thermolak, azienda con sede a Nantes, in Francia.**

**2 – La sede di Thermolak. Le immagini, alcuni esempi della produzione di Thermolak, una azienda basata a Nantes, in Francia.**

**3 – Rami Jaber, titolare di Thermolak, con Victor Manuel Diaz, responsabile per il mercato francese di Adapta Powder Coatings.**

**Rami Jaber, proprietario di Thermolak, con Victor Manuel Diaz, direttore commerciale del mercato francese di Adapta Powder Coatings.**

**N**ous avons récemment visité une entreprise basée en France, dans la région nantaise, spécialisée dans la peinture de petites et moyennes séries avec des cycles esthétiques et protecteurs anti-corrosion (fig. 1).

Thermolak (fig. 2) est une entreprise de peinture tierce en phase de croissance continue dont la cible principale est le client à la recherche d'un procédé spécial à haute caractérisation esthétique et résistance à une utilisation en extérieur. Elle est spécialisée dans le travail sur prescription d'architectes et d'autres designers, tant pour l'aménagement intérieur, les façades et les éléments architecturaux que pour le mobilier extérieur et urbain.

Le cycle typique réalisé par l'entreprise est le sablage, la métallisation et l'application de revêtements en poudre et liquides.

La dimension (longueur) maximale pour le traitement des pièces en cabine est actuellement de 6,5 m mais l'entreprise s'équipe d'une nouvelle cabine (d'Eurotherm qui opère en France avec

**4 – Una vista generale dell'impianto di verniciatura.**

*Vue générale de l'installation de peinture.*

**5 – Il layout generale dell'impianto, caratterizzato da una organizzazione a moduli, sfrutta un trasportatore a barre movimentabili manualmente. Questa soluzione permette di differenziare i trattamenti dei pezzi secondo le esigenze dei singoli cicli.**

*La disposition générale de l'installation, caractérisée par une disposition modulaire, utilise un convoyeur à barres à déplacement manuel. Cette solution vous permet de différencier le traitement des pièces en fonction des besoins de chaque cycle.*



poter offrire al cliente un servizio di verniciatura sia con cicli a liquido che a polvere anche di pezzi complessi.

L'azienda è in una fase di crescita continua e l'imprenditore, Rami Jaber (fig. 3) sta investendo molto in innovazione per migliorare la parte impiantistica, abbattere i costi energetici con l'installazione di un tetto fotovoltaico, e introdurre finiture ad elevato valore aggiunto. Per quanto riguarda la parte applicativa, i pezzi vengono movimentati nell'area dell'impianto (fig. 4), nelle varie fasi, con un trasportatore manuale a barre che gestisce tutta la logistica impiantistica (fig. 5), cosa che permette di definire di volta in volta il ciclo più corretto – o prescritto - per ogni singolo pezzo, i tempi di sosta nelle varie fasi di processo (fig. 6), il tipo di rivestimento finale che si vuole ottenere. Questa modalità di organizza-

son partenaire Industrie Systèmes) qui pourra traiter des pièces d'une longueur allant jusqu'à 10 m, afin de pouvoir offrir au client un service de peinture avec des cycles liquide et poudre, même pour des pièces complexes.

L'entreprise est dans une phase de croissance continue et l'entrepreneur Rami Jaber (fig. 3) investit massivement dans l'innovation technologique pour améliorer la partie ingénierie de l'usine, réduire les coûts énergétiques en installant une toiture photovoltaïque et introduire des finitions à forte valeur ajoutée. En ce qui concerne la partie application, les pièces sont manipulées dans la zone de l'installation (fig. 4), dans les différentes phases, avec un convoyeur à barres manuel qui gère toute la logistique de l'installation (fig. 5), ce qui permet de définir le cycle le plus correct - ou prescrit - pour chaque pièce in-



**6 – I pezzi sono parcheggiati in una zona di sosta, ciascun lotto posizionato su una barra di trasporto, in attesa di proseguire il trattamento prescritto.**

*Les pièces sont stationnées dans une aire de repos, chaque lot étant placé sur une barre de transport, en attendant de poursuivre le traitement prescrit.*

**7 – Un pezzo verniciato a polvere con un prodotto della cartella Patina Collection di Adapta Powder Coatings**

*Une seule pièce enduite de poudre avec un produit de la Patina Collection de Adapta Powder Coatings*



zione delle lavorazioni di rivestimento, che diremmo “a modulo”, consente a un sistema non lineare di rispondere in modo agile alle attuali esigenze di differenziazione dei cicli, con una soluzione semplice e non complessa.

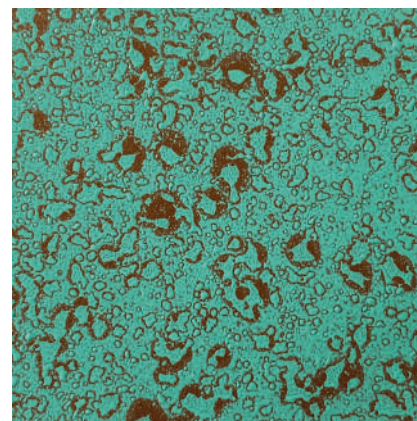
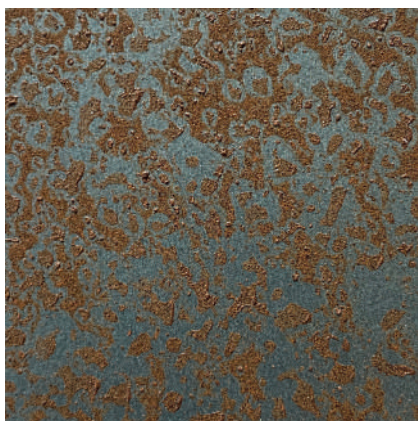
### **FINITURE AD ELEVATO VALORE AGGIUNTO**

Tra le finiture maggiormente richieste dai professionisti del progetto (architetti, ingegneri) che si rivolgono a Thermolak, ci sono quelle a polvere, considerate ecosostenibili perché prive di emissioni nocive in atmosfera. In particolare sono attualmente molto richieste le finiture della collezione Patina di Adapta Powder Coatings (figg. 7-13) che sono caratterizzate da ben 48 effetti, che evocano le ossidazioni dei metalli. Questa collezione di vernici in polvere è prodotta con

dividuale, les temps de séjour dans les différentes phases du processus (fig. 6), et le type de revêtement final à obtenir. Cette façon d'organiser les processus de revêtement, que nous appellerons « modulaire », permet à un système non linéaire de répondre de manière agile aux besoins actuels de différenciation des cycles, avec une solution simple et non complexe.

### **FINITION À HAUTE VALEUR AJOUTÉE**

Parmi les finitions les plus demandées par les professionnels du projet (architectes, ingénieurs) qui se tournent vers Thermolak, il y a celles en poudre, considérées comme durables sur le plan environnemental car elles n'ont pas d'émissions nocives dans l'atmosphère. En particulier, les finitions de la collection Patina d'Adapta Powder Coatings (fig.) sont actuelle-



resine di natura poliestere in modo da avere eccellente resistenza in esterno e ritenzione del colore. Inoltre offrono una finitura tattile distintiva, particolarmente apprezzata in contesti dove anche l'aspetto sensoriale contribuisce all'estetica dell'oggetto.

«La cura del dettaglio, la scelta del miglior ciclo di verniciatura e la differenziazione dell'offerta – spiega Tami Jaber – è ciò che ci consente di avere clienti di diversi settori, una scelta strategica che determina la sostenibilità economica della nostra attività. Possiamo ricevere pezzi piccoli o grandi, lotti piccoli o numericamente rilevanti, e individuare insieme al cliente il miglior ciclo di rivestimento adatto al pezzo e a dove verrà posizionato durante il suo ciclo di vita, se in interno o in esterno e, se in esterno, in quale ambiente».

**8, 9, 10, 11, 12, 13 – Alcuni effetti ossidati di Patina Collection di differenti tonalità e matericità.**

*Quelques effets oxydés de la collection Patina de différentes nuances et textures.*

ment très demandées et se caractérisent par 48 effets évoquant l'oxydation des métaux. Cette collection de peintures en poudre est fabriquée à partir de résines naturelles à base de polyester, elles ont donc une excellente résistance extérieure et une excellente rétention de la couleur. Elles offrent également une finition tactile distinctive, particulièrement appréciée dans les contextes où l'aspect sensoriel contribue également à l'esthétique de l'objet.

« Le souci du détail, le choix du meilleur cycle de peinture et la différenciation de l'offre – explique Rami Jaber – est ce qui nous permet d'avoir des clients de différents secteurs, un choix stratégique qui détermine la durabilité économique de notre entreprise. Nous pouvons recevoir de petites ou grandes pièces, des lots de petite taille ou numériquement pertinents, et identifier avec le client le meilleur cycle de revêtement adapté à la pièce et où elle sera placée pendant son cycle de vie, que ce soit à l'intérieur ou à l'extérieur et, si à l'extérieur, dans quel environnement. »